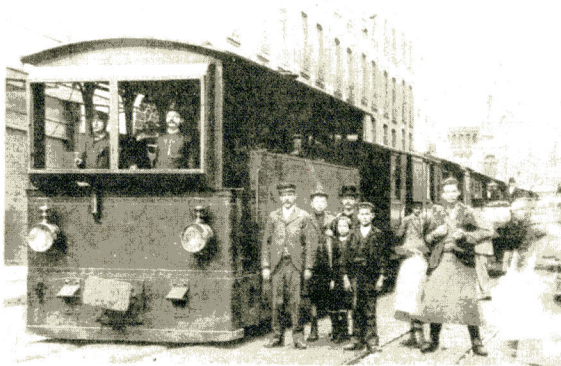




Heemkring Campenhout

► De imposante stoomtram op de lijn Brussel-Haacht. (foto collectie Paul De Backer)



Tramlijn Brussel-Haacht, 1889-1960

KAMPENHOUT ■ Naar goede gewoonte stelt de heemkring Campenhout aan het jaareinde zijn jaarboek voor en koppelt er een expo aan. Dit keer staat de tramlijn Brussel-Haacht centraal. “We zetten de tramlijn Brussel-Haacht, van de halte Batavia in Melsbroek tot het depot Haacht in de periode 1889 tot de laatste rit in 1960, in de kijker. Er is wat te vertellen over de tram, melktram en smokkeltram. Over de verdwenen cafeetjes en opmerkelijke figuren”, zegt Gerry Croon van de heemkring. “In het begin reden er stoomtrams op het traject. De wagons werden getrokken door enorme locomotieven. De tram beïnvloedde het economische en socia-

le leven van Kampenhout. De boeren gebruikten de tram om hun melk en landbouwproducten in Brussel te verkopen. Door de opkomst van dé vrachtwagen verminderde het goederenverkeer en werden meer personenwagens gebruikt. De elektrificatie van de lijn vanaf 1924 doet het aantal passagiers stijgen. Rond de haltes langs de Haachtsesteenweg ontstond een concentratie van herbergen en handelszaken, waarvan er nu niet veel meer over zijn. In april 1960 reed de tram zijn laatste rit en kwam de bus in de plaats.” (KHT)

■ **In De Krop, tot 14 januari. Meer info: www.kampenhout.be.**